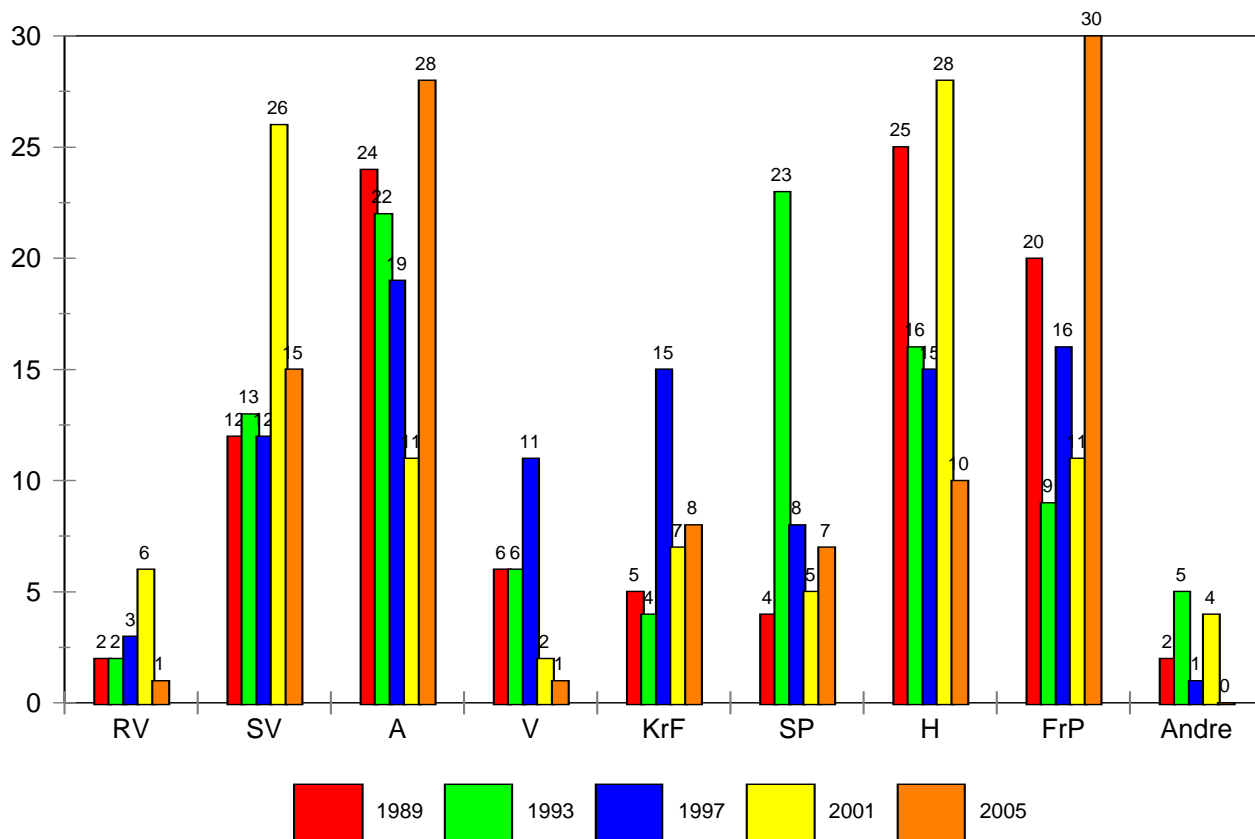
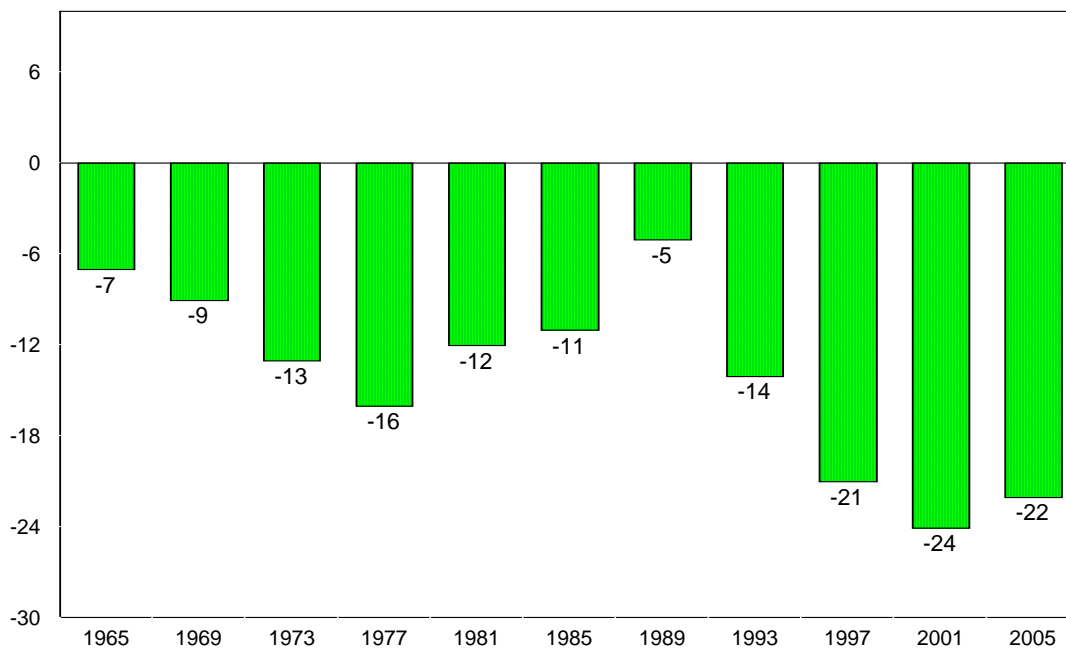


Førstegangsvelgernes stemmegivning 1989-2005



Førstegangsvelgeres avvik fra gjennomsnittlig valgdeltakelse 1965-2005



Tabell 8. Valgdeltakelse, etter alder og kjønn. 2001 og 2005 (justert for faktisk valgdeltakelse)

	Alder							
	I alt	18-21 år	22-25 år	26-29 år	30-39 år	40-49 år	50-59 år	60 år+
2005 i alt	77,4	55,3	63,1	68,1	78,1	79,9	82,3	83,3
Menn	76,6	54,6	63,7	65,0	76,6	79,6	81,6	83,2
Kvinner	78,4	56,1	62,4	71,3	79,6	80,2	83,2	83,6
2001 i alt	75,5	54,5	55,7	63,1	76,1	79,9	81,8	82,5
Menn	75,1	55,7	49,4	59,3	74,1	79,3	82,9	86,2
Kvinner	75,8	52,8	62,2	66,4	77,9	80,4	80,4	79,5
Antall undersøkte								
i 2005 i alt	2997	180	201	186	609	583	546	692
Menn	1 526	100	101	93	309	289	300	334
Kvinner	1 471	80	100	93	300	294	246	358

Kilde: Valgundersøkelsen 2001 og 2005, Institutt for samfunnsforskning og Statistisk sentralbyrå