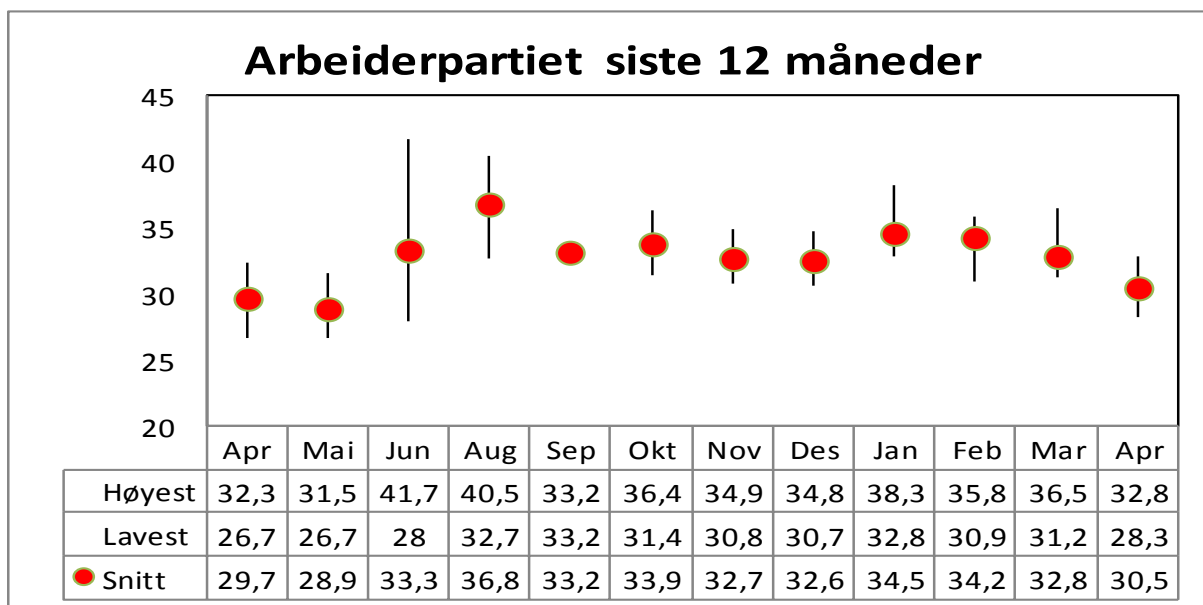
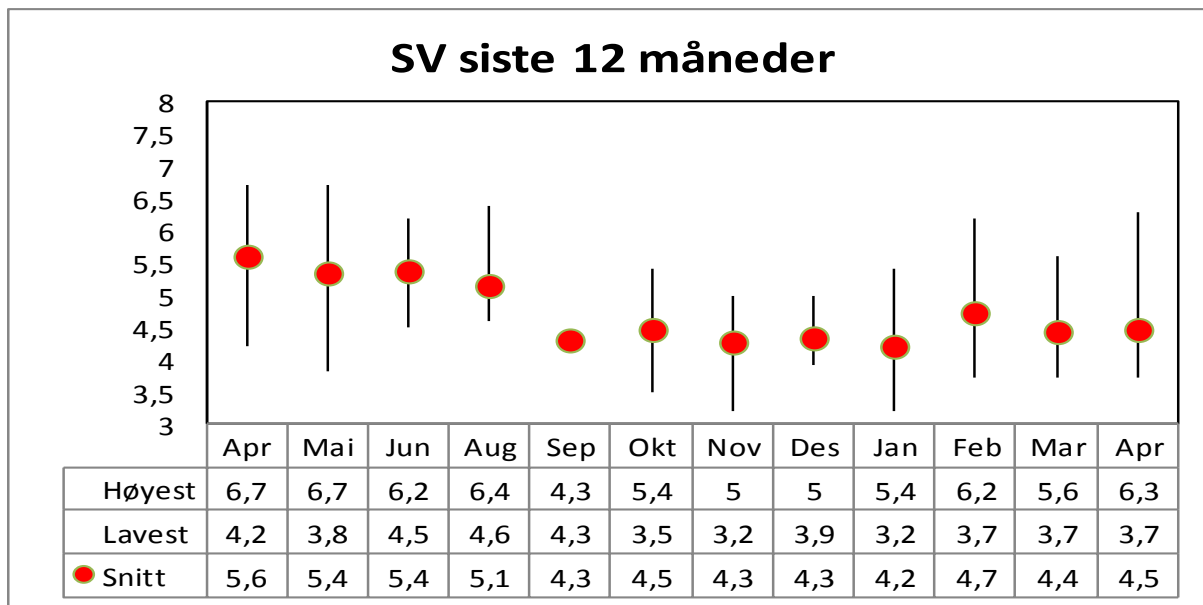
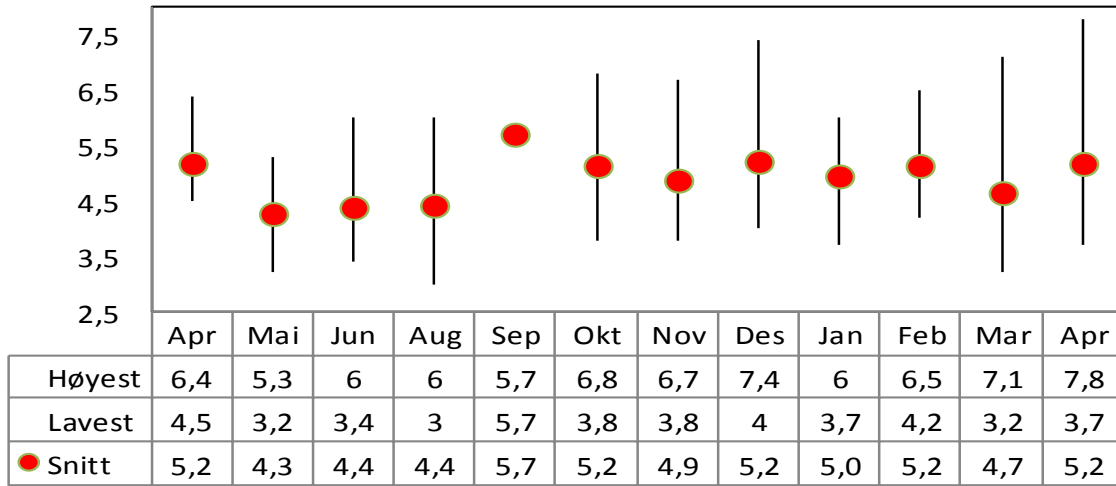


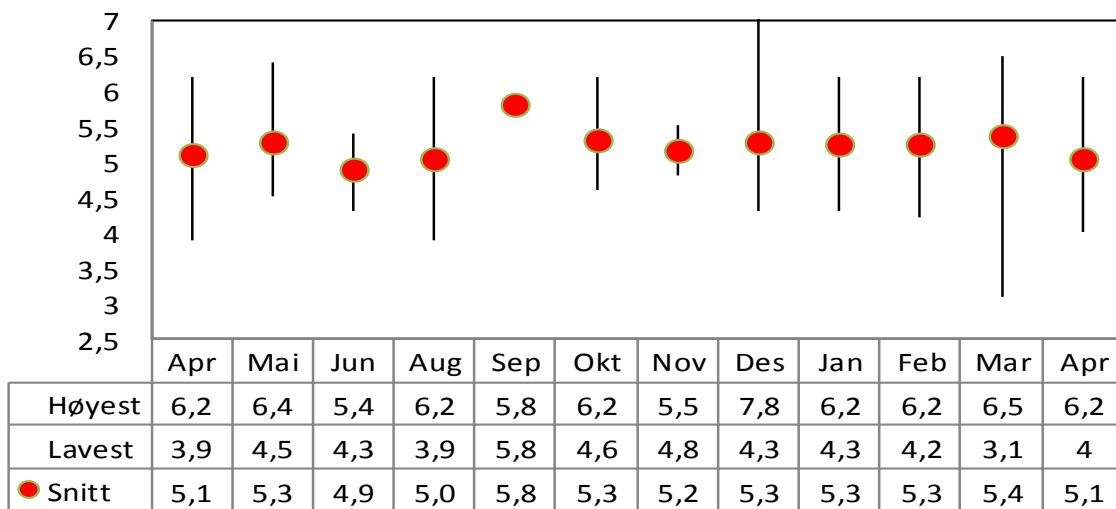
Partibarometrene viser ofte betydelige forskjeller mellom høyeste og laveste oppslutning for enkelte partier. I denne oversikten viser vi henholdsvis høyeste og laveste nivå for hver måned, samt gjennomsnittet av alle målinger.



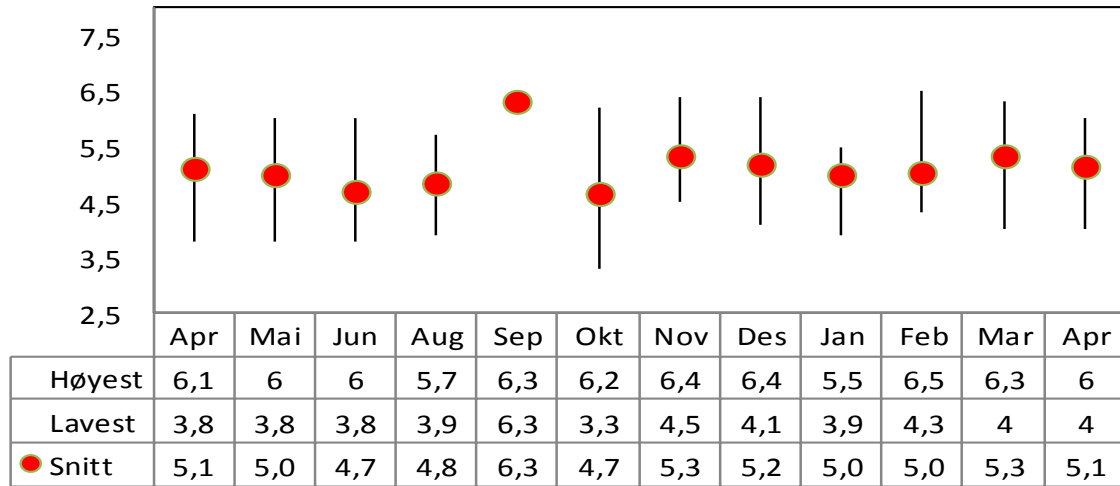
Venstre siste 12 måneder



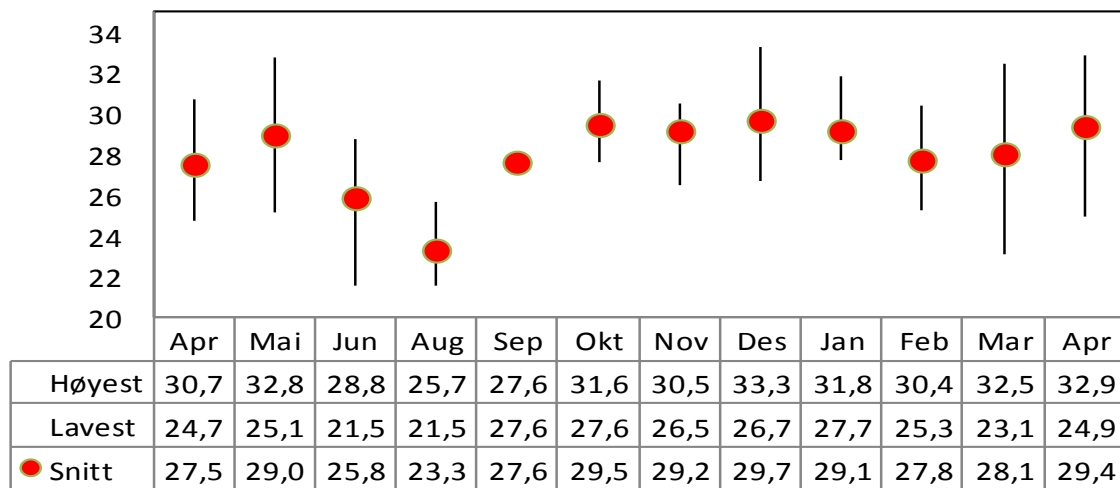
KrF siste 12 måneder



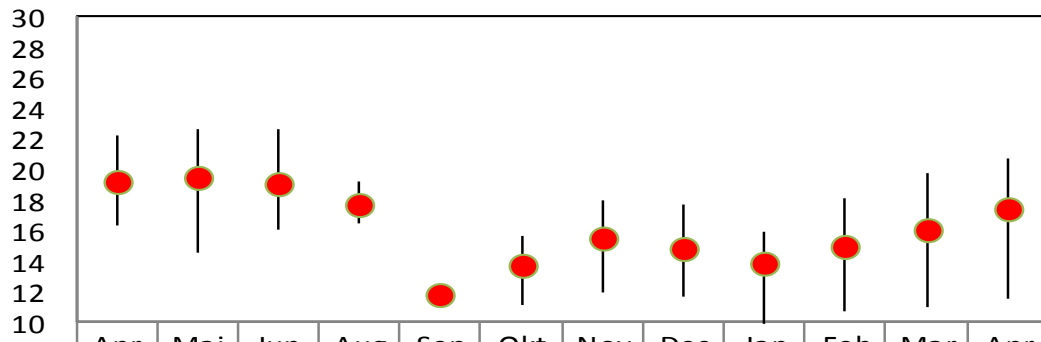
Senterpartiet siste 12 måneder



Høyre siste 12 måneder



FrP siste 12 måneder



	Apr	Mai	Jun	Aug	Sep	Okt	Nov	Des	Jan	Feb	Mar	Apr
Høyest	22,2	22,6	22,7	19,2	11,8	15,6	18	17,7	15,9	18,1	19,7	20,7
Lavest	16,3	14,5	16	16,5	11,8	11,1	11,9	11,7	9,8	10,7	11	11,5
● Snitt	19,2	19,5	19,0	17,7	11,8	13,7	15,5	14,9	13,9	14,9	16,0	17,4